



# SALARIS GIDS

# 2021

# Inhoud

04 De arbeidsmarkt en recruitmentrends

08 Hoe je onze salaristabellen moet lezen

09 Finance en Accounting

14 Administratieve ondersteuning

18 Interim-management

22 Meer informatie

23 Over Robert Half

## Quick Links

De arbeidsmarkt  
en recruitment-  
trends

Hoe je onze  
salaristabellen  
moet lezen

Finance en  
Accounting

Administratieve  
ondersteuning

Interim-  
management

Meer informatie

Over  
Robert Half



In onzekere tijden moeten bedrijven inventief en innovatief uit de hoek komen. In de huidige context is dat duidelijker dan ooit: de Nederlandse bevolking wordt aangespoord om te focussen op de lange termijn en te aanvaarden dat het einde van de coronapandemie nog niet in zicht is.

Volgens sommige economen zal de situatie nog een flink aantal maanden zeer verstoord blijven, terwijl anderen een relatieve stabilisatie verwachten tegen 2021. In deze precaire omstandigheden, waarin onzekerheid de enige zekerheid is, kunnen managers in ieder geval een steuntje in de rug gebruiken voor hun wervings- en personeelsbeleid.

Robert Half is de grootste wervings- en selectiespecialist ter wereld. Met deze gids geven we een strategische inkijk in de verschuivingen binnen de verschillende sectoren op de Nederlandse arbeidsmarkt en een prognose van de verwachte startsalarissen voor 2021.

Hoewel sommige sectoren duidelijk moesten inkrimpen door de coronacrisis, toonden veel bedrijven zich veerkrachtig door zich in snel tempo aan te passen aan de nieuwe bedrijfsrealiteit. De overstap naar thuiswerken, de versnelde digitale transformatie, de ontwikkeling van virtuele procedures voor recruitment en onboarding, het stimuleren van nieuwe vaardigheden en de opmars van flexibelere personeelsmodellen hebben de manier waarop bedrijven werken, personeel werven en producten en diensten aanbieden, grondig veranderd. Bovendien zijn ze de voorbode van hoe we in het post-coronatijdperk zullen werken.

We staan dus voor heel wat uitdagingen, maar tegelijk dienen er zich ook veel kansen aan. We helpen jou en je bedrijf dan ook graag om deze kansen de komende maanden te verkennen!

**Frédérique Bruggeman**

Managing Director  
The Netherlands

# De arbeidsmarkt en recruitmenttrends

## Sectoren met veel vacatures

1. Manufacturing
2. Healthcare
3. FMCG
4. Private banking
5. Audit



Nederlandse werkgevers  
verwachten dat de salarissen in  
2021 gelijk zullen blijven



Nederlandse werkgevers zijn van plan  
om in het post-coronatijdperk nieuwe  
medewerkers te werven om het interne  
gebrek aan technische vaardigheden  
op te vangen



# De arbeidsmarkt en recruitmenttrends

## Focus op werving in bedrijfskritieke functies

In het post-coronatijdperk stellen veel bedrijven hun recruitmentplannen bij om voorrang te geven aan bedrijfskritieke profielen. Ze zijn op zoek naar kandidaten met specifieke vaardigheden en dito ervaring die met minimale training onmiddellijk inzetbaar zijn.

Andere recruitmentverantwoordelijken zetten vanwege het onzekere economische klimaat eerder in op tijdelijke medewerkers in plaats van vast personeel. Een flexibel personeelsmodel met een evenwichtige en makkelijk aanpasbare mix van vaste en tijdelijke medewerkers op kantoor en op afstand kan daarbij zeker helpen. Managers houden op die manier hun lopende projecten op de rails, krijgen toegang tot medewerkers

met vaardigheden die onvoldoende aanwezig zijn bij hun bestaande teams en komen in contact met tijdelijke medewerkers die ze later misschien vast kunnen aannemen.

## Verschuiving van de gezochte vaardigheden

Vaardigheden als wendbaarheid, creativiteit en communicatie worden steeds belangrijker voor werkgevers die verandering willen omarmen en daarvoor op zoek zijn naar veerkrachtige en flexibele medewerkers met een groot aanpassingsvermogen. Met de verschuiving naar thuiswerken is technologie bovendien meer dan ooit cruciaal om bedrijven vlot te laten draaien. Met name door het gebruik van communicatieapps kunnen medewerkers op afstand in contact blijven met elkaar en met klanten.

Als reactie op de veranderende marktomstandigheden blijven bedrijven hun digitale infrastructuur daarom verder uitbouwen. Wie goed overweg kan met dergelijke apps en over de juiste soft skills beschikt, heeft ongetwijfeld een streepje voor op de rest.

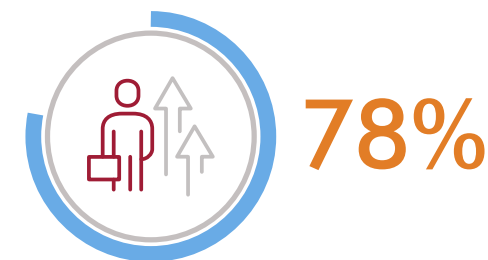
Werkgevers moeten een omgeving creëren waarin verandering niet wordt gezien als een drempel of obstakel, maar als de normale gang van zaken. Verandering moet ingebed zitten in de bedrijfscultuur en deel uitmaken van het DNA van je onderneming. Aanpassingsvermogen is dus niet alleen cruciaal voor toekomstige medewerkers. Ook jij moet je huidige personeel aanmoedigen om verandering te zien als een kans.

[Ontdek hier waarom je het  
aanpassingsvermogen van  
jouw team moet boosten.](#)

## Thuiswerken wordt een blijvertje

Door de coronapandemie zijn veel bedrijven de afgelopen maanden overgeschakeld naar thuiswerken. Dat levert voordelen op voor beide partijen, bijvoorbeeld lagere bedrijfskosten voor de werkgever en een betere balans tussen werk en privé voor de werknemers.

Bovendien kunnen bedrijven hierdoor kandidaten inschakelen met vaardigheden waar veel vraag naar is, maar die wat verder weg wonen waardoor de keuze voorheen wat minder snel op hem of haar zou vallen. Ondanks de ruimere pool aan beschikbare kandidaten moeten werkgevers echter vaak opboksen tegen andere bedrijven die op zoek zijn naar exact dezelfde topprofielen.



van de professionals in de BeNeLux wil ook na de pandemie blijven thuiswerken. Door niet te hoeven reizen, sparen ze immers tijd en geld uit en bovendien zijn ze thuis productiever.

# De drie grootste veranderingen door corona op het gebied van recruitment



Verkorting van het  
recruitmentproces



Vacatures voor  
100% thuiswerken



Sollicitatiegesprekken en  
onboarding op afstand met  
tools als Microsoft Teams,  
Skype, Zoom

# Hoe je onze salaristabellen moet lezen

De salarissen voor de in deze gids vermelde functies omvatten geen bonussen, secundaire arbeidsvoorwaarden of andere compensaties. Ze zijn opgesplitst in vier percentielen, zodat je jouw salarisvoorstellen snel kunt vergelijken. Je kan het brutojaarsalaris van de administratief ondersteunende functies berekenen door de salarissen te vermenigvuldigen met 12,96 en het brutomaandsalaris van de financiële functies door de jaarsalarissen te delen door 12,96. De percentielen

houden rekening met factoren als ervaring, vaardigheden en diploma's van de kandidaten, de vraag naar het profiel en de grootte en complexiteit van het wervende bedrijf. Percentiel 50 vertegenwoordigt een gemiddeld loon. Percentiel 95 is voorbehouden voor kandidaten die erg moeilijk te vinden zijn. Onze Robert Half-experts helpen je graag verder als je twijfelt in welk loonpercentiel een functie valt.

## 25<sup>e</sup>

**Kandidaat** heeft weinig of geen ervaring in de functie en is zijn of haar vaardigheden nog volop aan het ontwikkelen

**Vraag:** laag

## 50<sup>e</sup>

**Kandidaat** heeft een gemiddelde ervaring en beschikt grotendeels over de nodige vaardigheden

**Vraag:** gemiddeld

## 75<sup>e</sup>

**Kandidaat** heeft bovengemiddeld veel ervaring, beschikt over (zo goed als) alle nodige vaardigheden en kan ook gespecialiseerde kwalificaties hebben

**Vraag:** hoog

## 95<sup>e</sup>

**Kandidaat** beschikt vaak over uitzonderlijk veel expertise, ervaring en vaardigheden en heeft gespecialiseerde kwalificaties

**Vraag:** zeer hoog

	FUNCTIE	25 <sup>e</sup>	50 <sup>e</sup>	75 <sup>e</sup>	95 <sup>e</sup>
<b>Accounting</b>	Accounting Clerk	25 648	30 621	34 594	47 151
	AR / AP / Assistant Accountant	26 221	29 699	33 596	39 948



## Quick Links

De arbeidsmarkt en recruitment-trends

Hoe je onze salaristabellen moet lezen

**Finance en Accounting**

Administratieve ondersteuning

Interim-management

Meer informatie

Over Robert Half



# Finance en Accounting

## Scenario's bedenken, prognoses maken, en weer van voor af aan beginnen...

Financiële professionals stonden de afgelopen maanden voor compleet nieuwe uitdagingen. Zo moesten ze zonder enige benchmarks uit het verleden allerlei scenario's en prognoses uitwerken en budgetten en plannen opstellen die maandelijks, wekelijks of soms zelfs dagelijks moesten worden bijgesteld.

Ineens moest in financiële planningen en analyses massaal rekening gehouden worden met niet-financiële factoren en moesten data op een holistische manier worden bekeken, waardoor veel tools, KPI's en protocollen gefinetuned moesten worden.

Analytische vaardigheden, operationeel inzicht en sterke communicatieve vaardigheden bleken

dan ook cruciaal voor bedrijfsconsultants die de winstmarges en prijzen bepalen om winst en groei te stimuleren.

## Vraag naar operationele accountingprofielen groter dan het aanbod

Aangezien accounting nog steeds een kwalitatief knelpunt vormt, blijft de vraag naar dergelijke profielen zeer hoog. Vooral gespecialiseerde profielen als AR/AP Accountants, GL Accountants en Senior Accountants zijn schaars.

Om aan die grote vraag te voldoen, is er dringend een nieuwe instroom aan carrièreswitchers nodig (via avondcursussen of andere bijscholingsprogramma's). Ook worden studenten nog vóór ze hun diploma op zak hebben al gevraagd om te solliciteren.

## Quick Links

De arbeidsmarkt en recruitment-trends

Hoe je onze salaristabellen moet lezen

**Finance en Accounting**

Administratieve ondersteuning

Interim-management

Meer informatie

Over Robert Half

## Verbeterd imago van accountancykantoren

De markt van de accountancykantoren is massaal geconsolideerd, waardoor deze sector een beter imago heeft gekregen. Accountancykantoren zijn zich ook meer gaan richten op fiscaliteit, waardoor de vereiste vaardigheden van een dossierbeheerder aanzienlijk zijn veranderd.

Klassiek boekhoudkundig werk wordt steeds vaker geautomatiseerd, onder meer door technologieën als Robotic Process Automation. Klanten verwachten dan ook echte zakenpartners met sterke communicatieve vaardigheden en commercieel inzicht, die meedenken over fiscale optimalisatie en verschillende scenario's aanreiken.

De vraag naar boekhoudkundig en fiscaal talent blijft groot. Daarom hebben accountancykantoren hun eisen bijgesteld en zijn ze bereid om te investeren in de bijscholing van de huidige medewerkers en de opleiding van jonge afgestudeerden en carrièreswitchers.



## Meestgevraagde profielen

### Vast

- Accountant
- Financial Controller
- Accounting Clerk
- Assistant Controller
- Accounts Payable Clerk

### Tijdelijk

- Accounts Payable Clerk
- Accounting Clerk
- Accounts Receivable Clerk
- General Ledger Employee
- Finance Student

### Opkomend

- FP&A Specialist
- ERP Specialist
- Forensic Accountant

## Quick Links

De arbeidsmarkt  
en recruitment-  
trends

Hoe je onze  
salaristabellen  
moet lezen

## Finance en Accounting

Administratieve  
ondersteuning

Interim-  
management

Meer informatie

Over  
Robert Half

# Finance en Accounting salarissen

	FUNCTIE	25e	50e	75e	95e
<b>Student Jobs</b>	Student	-	1 804	1 938	2 185
<b>Accounting</b>	Accounting Clerk	25 648	30 621	34 594	47 151
	AR / AP / Assistant Accountant	26 221	29 699	33 596	39 948
	AR / AP Team Leader	47 655	52 326	61 526	66 567
	Bookkeeper / GL Accountant	33 696	42 578	51 770	56 488
	Senior Accountant	56 265	59 334	66 157	77 760
	Cost Accountant	46 035	53 324	55 574	59 334
	Accounting Team Leader	57 979	64 909	69 053	73 375
	Accounting Manager	68 541	75 191	79 283	84 909
	Accounting Director	88 042	108 694	128 259	146 737
<b>Credit Management</b>	Credit Collector	33 306	36 702	39 546	42 479
	Credit Controller	39 519	46 290	50 669	55 979
	Credit Manager	56 254	73 145	80 256	88 541

## Quick Links

De arbeidsmarkt  
en recruitment-  
trends

Hoe je onze  
salaristabellen  
moet lezen

**Finance en  
Accounting**

Administratieve  
ondersteuning

Interim-  
management

Meer informatie

Over  
Robert Half

# Finance en Accounting salarissen

	FUNCTIE	25e	50e	75e	95e
<b>Financial Management</b>	Finance Assistant	33 826	35 640	38 102	42 768
	Finance Manager	74 679	79 283	85 067	97 144
	Finance Director	97 876	107 944	115 044	131 704
	CFO / VP Finance	145 010	179 025	211 250	241 684
<b>Controlling</b>	Assistant Controller	47 672	50 995	52 668	56 045
	Financial Controller	56 969	67 182	71 174	75 829
	Business Controller	57 266	72 520	77 728	86 082
	Cost / Plant Controller	59 661	73 656	86 914	92 198
	Regional Controller	89 001	102 300	114 141	120 714
	Controlling Manager / Group Controller	79 329	93 221	115 088	134 908
<b>Financial/Business Analysis</b>	Financial / Business Analyst	51 329	59 206	78 260	85 601
	Financial Planning & Analysis Manager	82 863	102 300	104 494	117 210
<b>Internal Audit</b>	Internal Auditor	41 047	56 413	69 150	86 827
	Internal Audit Manager	78 771	94 645	100 254	112 274
	Internal Audit Director	115 011	145 778	160 795	172 017

## Quick Links

De arbeidsmarkt  
en recruitment-  
trends

Hoe je onze  
salaristabellen  
moet lezen

## Finance en Accounting

Administratieve  
ondersteuning

Interim-  
management

Meer informatie

Over  
Robert Half

# Finance en Accounting salarissen

	FUNCTIE	25e	50e	75e	95e
<b>Tax</b>	Tax Specialist	51 238	56 558	73 010	85 496
	Tax Manager	82 863	102 300	110 484	117 645
	Group / European Tax Director	112 837	132 990	140 724	156 928
<b>Treasury</b>	Cash Management / Treasury Analyst	41 602	49 846	56 725	64 986
	Treasury Manager	64 577	91 559	107 441	124 440
	Group / European Treasury Director	100 254	132 990	156 928	179 588
<b>Consolidation</b>	Consolidation Specialist	57 800	61 398	67 262	85 280
	Group Consolidations Manager	82 355	101 405	127 875	143 757

## Quick Links

De arbeidsmarkt  
en recruitment-  
trends

Hoe je onze  
salaristabellen  
moet lezen

Finance en  
Accounting

**Administratieve  
ondersteuning**

Interim-  
management

Meer informatie

Over  
Robert Half



# Administratieve ondersteuning

## Een sterke vraag naar soft skills

Omdat bedrijven moeten blijven draaien – en dus personeel moeten blijven werven – in een wereld waarin iedereen (al dan niet uit noodzaak) thuiswerkt, zijn de vaardigheden voor administratief ondersteunend personeel aan het veranderen. Niet iedereen vindt het immers even gemakkelijk om snel te schakelen tussen kantoor- en thuiswerk. Thuiswerken vereist een andere mindset én andere vaardigheden. Bedrijven zoeken medewerkers die out of the box denken, helder communiceren en vlot samenwerken met anderen, zowel op kantoor als op afstand. De komende maanden worden soft skills dus meer dan ooit cruciaal, zoals het vermogen om:

- zelfstandig te werken en eigen deadlines te managen;
- op afstand te communiceren;
- op afstand stakeholders te managen.

## Technisch onderlegde medewerkers

Veel mkb's moesten door de coronapandemie hun digitale transformatie versnellen. Tools voor gegevensuitwisseling, analyse, samenwerking, e-commerce en cybersecurity worden steeds belangrijker.

Door te investeren in medewerkers die hiermee vertrouwd zijn, vergroot je jouw kans op succes op middellange en lange termijn. Technologie is niet meer weg te denken bij bedrijven. Bovendien verandert die in snel tempo. Bedrijven gaan dan ook op zoek naar technisch onderlegde medewerkers om hun teams te helpen met de meest recente software en applicaties.

## Quick Links

De arbeidsmarkt en recruitment-trends

Hoe je onze salaristabellen moet lezen

Finance en Accounting

**Administratieve ondersteuning**

Interim-management

Meer informatie

Over Robert Half

## Receptie krijgt een nieuwe invulling

Vóór de pandemie hadden de meeste kantoren een entree, waar klanten zich konden melden bij de receptionist. Voor sommige bedrijven blijft dat misschien het geval, maar niemand weet wat de toekomst brengt.

Als medewerkers vaker op afstand werken en minder vergaderingen op kantoor houden, krijgt deze rol mogelijk een andere invulling. Het is een aanhoudende trend dat receptiemedewerkers veelzijdiger moeten worden en zich verder moeten ontwikkelen. De vraag naar receptionisten die out of the box denken, een sterk probleemoplossend vermogen hebben en positief ingesteld en leergierig zijn, is dan ook bijzonder groot.



## Meestgevraagde profielen

- All-round administrative employee
- Customer Service Representative
- Management support (Management Assistant, Personal/Executive Assistant)
- Inside Sales Employee
- Student



## Meestgevraagde soft skills

- Flexibiliteit en aanpassingsvermogen
- Wendbaarheid
- Leervermogen
- Creativiteit
- Oplossingsgericht denken

# Administratieve ondersteuning salarissen

	FUNCTIE	25e	50e	75e	95e
<b>Student Jobs</b>	Administrative Student	-	1 804	1 938	2 185
<b>Management Support</b>	Management Assistant	2 883	3 354	3 698	3 800
	Personal Assistant / Executive Assistant	2 667	2 796	3 519	4 291
<b>Office Support</b>	Data Entry Administrator	2 124	2 359	2 472	2 700
	Receptionist	1 916	2 223	2 280	2 346
	Office Manager	2 185	2 280	2 731	3 586
	All-Round Administrative Support	2 000	2 300	2 476	2 700
<b>Finance</b>	Administrative Support	2 000	2 251	2 353	2 700
<b>Sales</b>	Order Administrator	2 000	2 660	2 762	2 864
	Customer Service Representative	2 251	2 660	2 864	3 069
	Sales Assistant	2 148	2 455	2 660	2 864



## Quick Links

De arbeidsmarkt  
en recruitment-  
trends

Hoe je onze  
salaristabellen  
moet lezen

Finance en  
Accounting

**Administratieve  
ondersteuning**

Interim-  
management

Meer informatie

Over  
Robert Half

# Administratieve ondersteuning salarissen

	FUNCTIE	25e	50e	75e	95e
<b>Logistics &amp; Purchasing</b>	Logistics Administrator	2 269	2 422	2 624	3 122
	Expeditor / Transport Planner	2 762	2 967	3 171	3 581
	Supply Chain Assistant	2 455	2 762	2 967	3 274
	Purchasing Assistant	2 400	2 950	3 079	3 200
<b>Human Resources</b>	Payroll Assistant / Officer	2 300	2 762	2 864	3 200
	HR Assistant / Recruiting Assistant	2 300	2 470	2 842	3 200
	HR Officer / HR Generalist	2 610	2 762	2 998	3 510
<b>Marketing &amp; PR</b>	Marketing & PR Assistant	1 800	2 558	2 762	2 864
<b>Legal</b>	Legal Assistant	2 300	2 455	2 864	2 967

## Quick Links

De arbeidsmarkt en recruitment-trends

Hoe je onze salaristabellen moet lezen

Finance en Accounting

Administratieve ondersteuning

**Interim-management**

Meer informatie

Over Robert Half



# Interim-management

## Grote vraag naar interim-managers en specialisten

De aanstelling van een interim-manager biedt veel voordelen voor je afdeling of bedrijf. Voor onze klanten zijn dit de drie belangrijkste redenen om interim-managers in te schakelen:

- Toegang tot moeilijk te vinden vaardigheden en vakexpertise
- Doeltreffende manier om de personeelskosten te managen
- Invulling van een cruciale positie

## Effectief managen in uitdagende tijden

Voor bedrijven die in de nasleep van de coronacrisis de draad weer oppikken, is de hulp van interim-managers meer dan welkom in domeinen als cash recovery en management, herstructurering en kostenbeheersing en contractonderhandelingen met derden.

Ook HR-afdelingen kunnen, in afwachting van het uitzetten van de nieuwe lijnen, op korte termijn behoefte hebben aan extra ondersteuning voor het uitwerken van nieuwe thuiswerk- of hybride regelingen.

Zes belangrijke domeinen waarop directeuren focussen om hun onderneming doeltreffend door deze moeilijke tijden te loodsen:

- Veiligheid, productiviteit en succes
- Technologie en veerkracht
- Governance, financiële discipline en liquiditeit
- Veerkrachtige bedrijfsvoering, continuïteit en supply chain
- Crisisbeheer en -bestrijding
- Regelgeving en overheidsmaatregelen

## Quick Links

De arbeidsmarkt en recruitment-trends

Hoe je onze salaristabellen moet lezen

Finance en Accounting

Administratieve ondersteuning

Interim-management

Meer informatie

Over Robert Half

## Grote vraag naar digitale vaardigheden

Succesvolle en gewilde interim-professionals hebben inzicht en ervaring in hoe digitale technologieën processen kunnen transformeren. Een vermindering van kosten en frictie biedt bedrijven een aanzienlijke meerwaarde. Daardoor kunnen ze meer doen met minder en handmatige taken vervangen door zinvoller kenniswerk.

We zien een toenemende vraag naar interim-personeel voor elke afdeling, niet in de laatste plaats omdat ze vanaf de eerste dag meerwaarde bieden en een voorspelbare kostenpost vormen.



## Meestgevraagde domeinen

- Finance
- Production, Supply Chain & Logistics
- General Management
- IT
- HR
- M&A



## Meestgevraagde vaardigheden

- Overzicht gecombineerd met hands-on-mentaliteit
- Out-of-the-box en oplossingsgericht denken
- Aanpassingsvermogen
- Weerbaarheid en 'agility'

# Interim-management



## Meest voorkomende situaties waarin bedrijven gebruikmaken van interim-management

- Continuïteit garanderen, bijvoorbeeld tijdelijke vervanging van een ervaren teamlid
- Programma- en projectmanagement, bijvoorbeeld nieuwe marktstrategie, nieuwe tools en systemen, nieuwe organisatiestructuur, etc.
- Verandermanagement, bijvoorbeeld integratie na fusie of overname, herstructurering (uitbreiden/inkrimpen), opschaling, etc.
- Expertise introduceren die nog niet aanwezig is in de organisatie



Voor Nederlandse werkgevers zijn procesautomatisering en digitale transformatie strategische topprioriteiten in het kader van hun herstelstrategie na de coronacrisis.



Nederlandse werkgevers zijn van plan om vakexperts in te huren, zodat hun teams over de nodige technische vaardigheden beschikken in deze nieuwe post-corona-omgeving.

## Quick Links

De arbeidsmarkt  
en recruitment-  
trends

Hoe je onze  
salaristabellen  
moet lezen

Finance en  
Accounting

Administratieve  
ondersteuning

Interim-  
management

Meer informatie

Over  
Robert Half

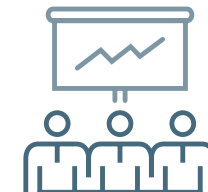
# Waarom bedrijven tijdelijke medewerkers en interim-managers inschakelen



Flexibel blijven in  
veranderende economische  
omstandigheden



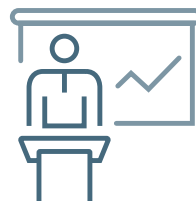
Werkdruk voor  
vaste medewerkers  
verlichten



Team schalen  
naar behoeften



Nagaan of medewerkers  
geschikt zijn voor vaste  
aanstelling



Toegang tot  
vakkennis



Ondersteuning voor  
speciale projecten

## Quick Links

De arbeidsmarkt  
en recruitment-  
trends

Hoe je onze  
salaristabellen  
moet lezen

Finance en  
Accounting

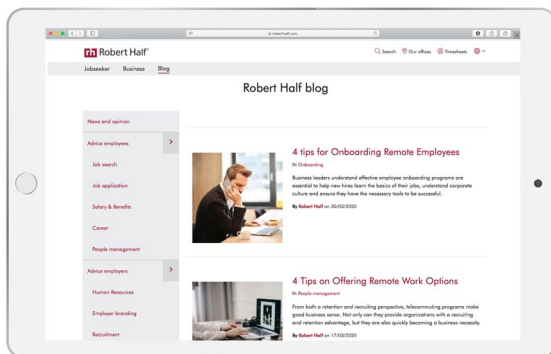
Administratieve  
ondersteuning

Interim-  
management

Meer informatie

Over  
Robert Half

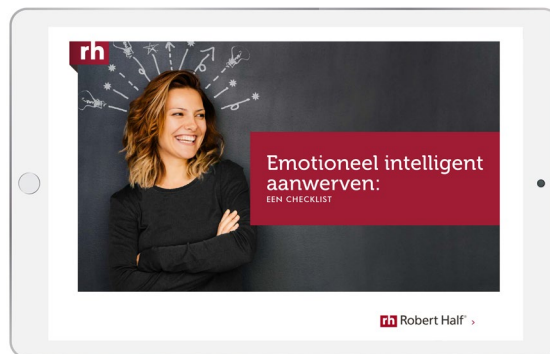
# Meer informatie



## Robert Half-blog

Bekijk onze blogs voor tips en info over de beste wervings- en selectiestrategieën in het post-coronatijdperk of schrijf je in voor onze maandelijkse nieuwsbrief.

[Ga naar onze blog →](#)



## Emotioneel intelligent werven: een checklist

Er zijn een aantal tools om de emotionele intelligentie van een sollicitant in te schatten. Bekijk onze checklist met sollicitatievragen en tips om de emotionele intelligentie van een sollicitant te testen.

[Download de checklist →](#)



## De Protiviti-visie

Inzichten op de markttrends, zakelijke ontwikkelingen en risico's.

[Ga naar Protiviti insights →](#)

## Quick Links

De arbeidsmarkt  
en recruitment-  
trends

Hoe je onze  
salaristabellen  
moet lezen

Finance en  
Accounting

Administratieve  
ondersteuning

Interim-  
management

Meer informatie

Over  
Robert Half



# Over Robert Half

Bekwaam personeel aantrekken is niet altijd even gemakkelijk. Zeker niet als een wereldwijde pandemie en grote economische onzekerheid roet in het eten gooien. Robert Half helpt je de juiste medewerkers te vinden om jouw bedrijf vlot door deze turbulente economische tijden te loodsen.

Bij Robert Half denken we mee met de klant. We gaan samen met jou na welk talent jouw bedrijf nodig heeft en proberen de juiste mix te vinden tussen tijdelijke en vaste medewerkers.

Onze experts reiken je een wervingsoplossing op maat van jouw bedrijf aan, volgens de juiste strategie en tegen een correcte prijs. Daarbij houden we zowel rekening met jouw sector, jouw bedrijf als jouw bedrijfscultuur. Zo brengen we je in contact met medewerkers die jouw bedrijf naar een hoger niveau helpen tillen.

## Snelle en doeltreffende oplossingen

- **Direct Start:** je tijdelijke werkkraft kan direct aan de slag, zodat je hem of haar na de eerste dag al kunt beoordelen.
- **Company-In:** een snelle, hoogwaardige en doeltreffende manier om nieuwe vaste medewerkers te werven. Op één dag maak je kennis met een aantal zorgvuldig geselecteerde kandidaten.
- **Technical Partner Meeting:** we bieden een gratis gesprek met een expert die je – op basis van zijn of haar persoonlijke ervaring – accuraat, objectief en deskundig advies geeft over elk facet van je specifieke project.

## Quick Links

De arbeidsmarkt en recruitment-trends

Hoe je onze salaristabellen moet lezen

Finance en Accounting

Administratieve ondersteuning

Interim-management

Meer informatie

Over Robert Half

# Onze gespecialiseerde diensten

- **Accountemps:** professionals in finance & accounting voor tijdelijk werk, al dan niet met optie 'vast'.
- **OfficeTeam:** administratief ondersteunend personeel voor tijdelijk werk, al dan niet met optie 'vast'.
- **Robert Half Finance & Accounting:** professionals in finance & accounting voor een vaste aanstelling.
- **Robert Half Management Resources:** interim-managers en vakexperts in finance & accounting, HR, productie, supply chain & procurement, IT, sales & marketing, legal en algemeen management.
- **Protiviti:** een internationale adviesorganisatie op het gebied van finance, technologie, operations, data, analyses, goed bestuur, risk consulting en internal audit.

# Met ons samenwerken



Opties voor werving op afstand – miljoenen kandidaten wereldwijd en de juiste setup, zodat ze veilig thuis kunnen werken



Jouw unieke partner voor complexe projecten – strategische planning, projectoverzicht, deskundig personeel



Consulting via Protiviti



Nr. 1 op de jaarlijkse ranglijst van Forbes 'America's Best Professional Recruiting Firms' (juni 2020)



Wij garanderen 100% tevredenheid. Neem contact op met een kantoor in de buurt voor meer details.



## Quick Links

De arbeidsmarkt  
en recruitment-  
trends

Hoe je onze  
salaristabellen  
moet lezen

Finance en  
Accounting

Administratieve  
ondersteuning

Interim-  
management

Meer informatie

Over  
Robert Half

# Methodologie

De studie in onze Salarisgids is gebaseerd op:



Duizenden vacatures die via onze kantoren worden ingevuld en ontelbare sollicitatiegesprekken die er worden gevoerd



Lokale inzichten van onze consultants en managers



Gegevens van de Nederlandse overheid



Talrijke zakelijke interacties met professionals in HR en finance



Onze uitgebreide analyse van de huidige en toekomstige recruitmentrends



Bereik meer met  
**Robert Half.**

roberthalf.nl



**rh** Robert Half®